

ETAMINE

PARIS



Ailleurs | Spring 2024

Ausbrechen, dem Alltag entfliehen, um sich wieder zu erden. Zurück zu den Wurzeln der Zivilisation, zum Reichtum der Kulturen, die, inspiriert von der Natur, Kunst und Architektur für alle geschaffen haben – sowohl schlicht als auch monumental. Entdecken Sie Stoffe, die gewebt, gewaschen, von Hand bestickt und mit Mustern bedruckt werden. Sie erzählen eine Geschichte und spielen mit der Sonne, um die Innenräume in den Farben der Zeit zu schmücken.

In einem kleinen Dorf in Apulien, an der Grenze zwischen dem östlichen und dem westlichen Mittelmeer, entführt uns die Kollektion Ailleurs auf eine Reise um die Welt und durch die Zivilisationen. Inspiration und Schauplatz ist eine italienische Region, in der Römer, Berber oder Byzantiner ihre Spuren auf den kalksteinernen Mauern mit ihren milchig-weißen Tönen hinterlassen haben.

In einer engen Straße weht ein Leinenschleier am Fuße einer Mauer mit einem Fries aus griechischen Schlüsseln. Er läutet das Ende der Siesta in diesem Dorf ein, das noch immer träge von der Hitze der Sonne ist. In einem kühlen, schlichten Palazzo aus dem 17. Jahrhun-

dert lassen Muster und Farben der Stoffe, mit denen die Sitzbänke bezogen sind, die mit Naturkalk verputzten Wände lebendig wirken.

Hier ein traditioneller Ikat mit bedruckter Kette und breiten Steppnähten, dort ein handbesticktes Leinen im Kelim-Stil mit kontrastreichen Farben. Für Komfort sorgen viele Kissen aus Leinen und Baumwolle mit handgewebten Berberstreifen. Streifen setzen sich auch in den Schlafzimmern oder Badezimmern fort. Dort aber mehrfarbig auf Mischgeweben aus Jute und Baumwolle. Diese Kombination sorgt für einen schönen Vintage-Effekt, wie von der Sonne gealtert.

An einem Fenster steigt ein Leinenstoff durch einen Luftzug elegant in die Höhe. Über dem Balkon wölbt sich ein Mischgewebe mit traditionell gewebtem Bast. In einer Türöffnung zu einem Patio sorgt eine Cornely-Stickerei für eine vertraute Atmosphäre. Die Kollektion lädt ein bei offenen Fenstern und Türen im gedämpften Licht dieser hochwertigen Stoffe den Alltag zu genießen. Das Zusammenspiel der Materialien erschafft natürliche und zeitlose Kunstwerke.



BY ZIMMER + ROHDE

PAMPELONNE | 19602

Luftig leicht ... PAMPELONNE wird in großer Breite gewebt und ist ein offener Voile aus 100% Leinen. Unser Kunsthandwerker ist zertifiziert als Master of Linen sowie nach European Flax und Oeko-Tex. Die lange Leinenfaser ist ein Garant für Robustheit und Qualität. Gesponnen wird sie in Frankreich in einer traditionellen Spinnerei, 20 Minuten von unserem Atelier entfernt. Die Stückfärbung und ein sanftes Stone-Washed-Finish stabilisieren das Leinen, sorgen für Weichheit und einzigartige Griffigkeit.

Deko, raumhoch, Warenbreite: 300 cm, 15 Kolorits, 100% LI



BY ZIMMER + ROHDE

Kashan | 19613

KASHAN greift auf Inspirationen aus unseren Reiseerinnerungen und Erkundungen zurück. Hüte und Taschen spielen ineinander und erweisen dem Kunsthandwerk aus Südamerika, Usbekistan, Indien und Vietnam ihre Ehre. Das Design wurde von einem Künstler handgemalt und in Österreich bei unserem GOTS- und Oeko-Tex-zertifizierten Kunstdrucker im Digitaldruckverfahren gedruckt. Das Leinen wird aus langen Flachsfasern hergestellt, die aus Frankreich, genauer gesagt aus den Vogesen, stammen. Nach dem Druck sorgt ein sanftes Finish für eine pfirsichhautähnliche Haptik. Beim Martindale-Test werden 20.000 Touren erreicht.

Deko, Warenbreite: 142 cm, 2 Kolorits,
100% LI



Soloa | 19614

Die türkischen und kasachischen Kilim-Teppiche liefern die Inspiration für SOLOA. In Indien, im Einklang mit der Tradition und dem Know-how. Der Leinenstoff mit European Flax-Zertifikat wird von versierten Kunsthandwerkern von Hand mit wolligen Garnen bestickt. Die sonnigen Farben orientieren sich an den Webereien in Guatemala und anderen Ländern.

Deko, Warenbreite: 140 cm, 3 Kolorits,
52% PAN, 48% LI



BY ZIMMER + ROHDE

Kantha | 19615

KANTHA ist inspiriert von einem antiken, handbestickten indischen Patchwork. Dieser Stoff zeugt von der althergebrachten Meisterleistung von Kunsthandwerkern aus Kerala, Indien: Vor dem Weben wird die Kette in Handarbeit mit 16 Holzrahmen im Siebdruckverfahren bedruckt, um das Patchwork-Design zu erzeugen und die Schönheit seiner Farben zu bewahren. Die Kette besteht aus dichter BCI-Baumwolle und setzt sich aus 5.600 Fäden zusammen. In Frankreich wurden die ersten Boutis im 17. Jahrhundert in der Provence hergestellt.

Deko, Warenbreite: 137 cm, 2 Kolorits,
80% CO, 20% CV



BY ZIMMER + ROHDE

Chapan | 19616

CHAPAN schöpft seine Inspiration aus den traditionellen usbekischen Ikat aus dem 17. Jahrhundert. Dieser Stoff zeugt von der althergebrachten Meisterleistung von Kunsthandwerkern aus Kerala, Indien: Vor dem Weben wird die Kette in Handarbeit mit 12 Holzrahmen im Siebdruckverfahren bedruckt, um das komplexe Muster zu erzeugen und die Schönheit seiner Farben zu bewahren. Die Kette besteht aus dichter BCI-Baumwolle und setzt sich aus 5.900 Fäden zusammen. Der Seidenschuss ist edel und sorgt für hübsche Nuancen.

Deko, Warenbreite: 137 cm, 3 Kolorits, 80% CO, 20% SE



BY ZIMMER + ROHDE

Aguayo | 19617

AGUYAO ist inspiriert von traditionellen Streifen, die auf dem Altiplano in Peru und Bolivien handgewebt werden. Das handwerkliche Färbeverfahren der Garne und das Weben von Hand auf traditionellen Holzwebstühlen in Kerala, Indien, machen die Schönheit dieses Stoffes aus. Nach dem Weben werden die Farben durch ein sanftes Finish ausgewaschen und dadurch wirkt der Stoff sehr weich. Beim Martindale-Test werden 100.000 Touren erreicht.

Bezug, Warenbreite: 137 cm, 3 Kolorits,
65% JU, 35% CO



BY ZIMMER + ROHDE

Linette | 19618

LINETTE ist ein luxuriöses, schweres, reines Leinen mit European Flax-Zertifikat, das in Italien gewebt und veredelt wurde. Die Schönheit entsteht zweifellos durch die Wahl der strukturierten Rastergarne und die Tiefe der stückgefärbten Farben. Die Griffigkeit und der Fall wirken bei schönen Drapierungen erhaben. Beim Martindale-Test werden 25.000 Touren erreicht.

Bezug, Warenbreite: 142 cm, 16 Kolorits,
98% LI, 2 %PA



BY ZIMMER + ROHDE

Mezzana | 19619

MEZZANA wird in Überbreite aus nach European Flax zertifiziertem Leinen und einem raffinierten Seidengarn in Italien gewebt. Seine Schönheit verdankt dieser Stoff dem ausgewaschenen und handgefertigten Mano Della Nonna-Finish, das in sehr kleinen Serien sorgfältig vorgenommen wird. Mano Della Nonna bedeutet „Großmutter's sanfte Hand“. Wir wollten mit diesem Stoff die Schönheit und den Charme der alten Leinenlaken, die in den ländlichen Teichen gewaschen wurden und natürlich knitterfrei waren, wieder aufleben lassen. Die Fäden ziehen sich nach der Fertigstellung zusammen, der Stoff ist strukturiert und füllig: eine Schönheit!

Deko, Warenbreite: 292 cm, 2 Kolorits,
97% LI, 3% SE



BY ZIMMER + ROHDE

Licata | 19620

LICATA ist zart wie eine Leinenspitze. Es steckt viel Know-how und handwerkliche Leidenschaft aus Italien hinter dieser Raffinesse. LICATA wird auf den kostbarsten Dornier-Jacquardwebstühlen gewebt. Die Kette aus 100% Leinen ist nach European Flax zertifiziert. Alle Arbeitsschritte vom Spinnen über das Weben bis hin zur Endfertigung werden vollständig in Italien ausgeführt. Mithilfe von Kuralon – einem speziellen Harz – ist unser Kunsthandwerker in der Lage, Leinen so fein zu spinnen, dass es andernfalls nicht möglich wäre, es zu weben. Dieses Harz löst sich bei der Fertigstellung auf, sodass nur noch dieser besonders feine Leinenfaden übrig bleibt. Ein kunstvolles „Basket Tumbler“-Finish verleiht dem weichen Leinenvoile eine zarte Bewegung und einen kaschmirartigen Griff.

Gardine, Warenbreite: 320 cm, 2 Kolorits,
97% LI, 3% PES



BY ZIMMER + ROHDE

Andria | 19621

ANDRIA ist ein breiter Streifen, der in Italien aus Baumwolle und Leinen gewebt wird. Unser Hersteller ist nach Oeko-Tex zertifiziert. Die Schönheit ergibt sich aus den verschiedenen ausgewählten Garnarten und der handgefertigten Maltinto-Färbung, die dem hübschen Streifen einen Vintage-Look mit Patina verleiht.

Gardine, Warenbreite: 305 cm, 3 Kolorits,
68% CO, 26% LI, 5% CV, 1% PES



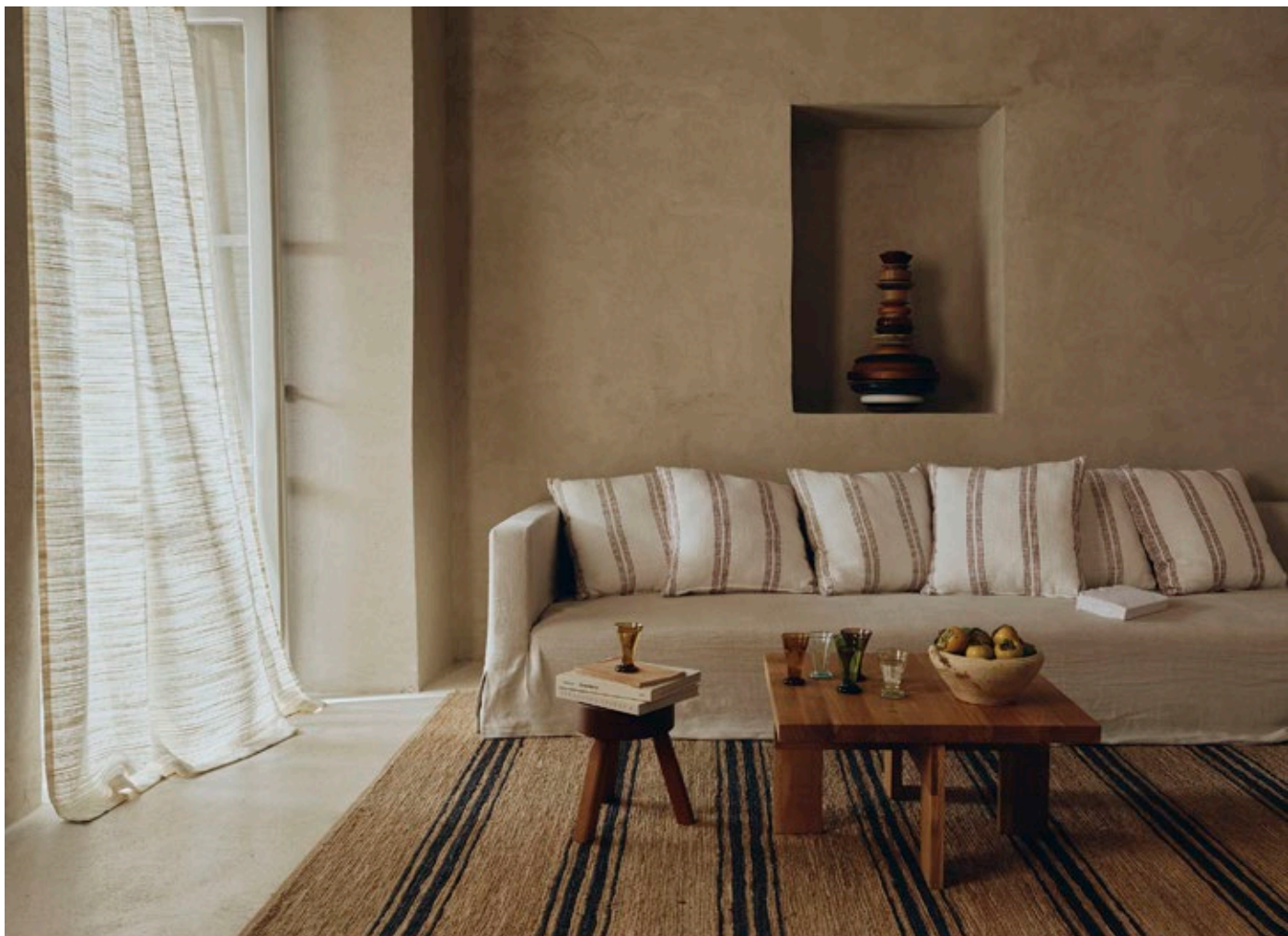
BY ZIMMER + ROHDE

Noga | 19622

Mal luftig, mal Bast, NOGA spielt mit Transparenzen und wird von der traditionellen Korbflechtereie inspiriert.

Unser Kunsthandwerker – mit Sitz in Belgien – ist zertifiziert als Master of Linen sowie nach European Flax und Oeko-Tex. Die Kette besteht aus Leinen. Der exklusive Schussfaden basiert auf dem Know-how einer traditionellen Spinnerei in Südfrankreich. Das „Washed & Tumbler“-Finish sorgt für Weichheit und Authentizität für moderne Innenräume und große Fenster, die sich zur Natur hin öffnen.

Gardine, Warenbreite: 297 cm, 3 Kolorits,
73% LI, 25% PAN, 2% PES



BY ZIMMER + ROHDE

Asni | 19623

ASNI bezieht seine Inspiration aus den gestreiften Berberteppichen. Es handelt sich um einen Streifen, der durch den Schuss in großer Breite gewebt wird.

Unser Kunsthandwerker – mit Sitz in Belgien – ist zertifiziert als Master of Linen sowie nach European Flax und Oeko-Tex. Die Kette besteht aus Leinen. Der exklusive Schussfaden basiert auf dem Know-how einer traditionellen Spinnerei in Südfrankreich. Das „Washed & Tumbler“-Finish sorgt für Weichheit und Authentizität für moderne Innenräume und große Fenster, die sich zur Natur hin öffnen.

Deko, Warenbreite: 300 cm, 4 Kolorits,
65% LI, 32% PAN, 3% PES



BY ZIMMER + ROHDE

Nagpur | 19624

NAGPUR ist eine Hommage an die Berberteppiche. Unser Kunsthandwerker – mit Sitz in Belgien – ist zertifiziert als Master of Linen sowie nach European Flax und Oeko-Tex. Das exklusive Schussgarn wird in der klassischen Tradition der Haute-Couture-Tweeds gesponnen: das Resultat des handwerklichen Könnens einer geschichtsträchtigen Spinnerei in Südfrankreich. Das exklusive Farbspektrum und die Nuancen entstehen aus der sanften Mischung von Halbtönen. Ein „Washed & Tumbler“ Finish vermittelt Authentizität für einen unglaublich weichen und wolligen Griff. Beim Martindale-Test werden 80.000 Touren erreicht.

Bezug, Warenbreite: 143 cm, 10 Kolorits,
37% LI, 36% CV, 24% PAN, 2% PES, 1% PA



BY ZIMMER + ROHDE

Nazca | 19625

NAZCA ist eine Cornely-Stickerei in großer Breite auf einer garn-gefärbten Stoffbahn aus reinem Leinen, die nach Oeko-Tex und Gots zertifiziert ist. Ein Stone-Washed-Finish verleiht dem Stoff eine schöne Griffigkeit und Stabilität.

Deko, Warenbreite: 300 cm, 2 Kolorits,
67% LI, 29% PAN, 4% PA

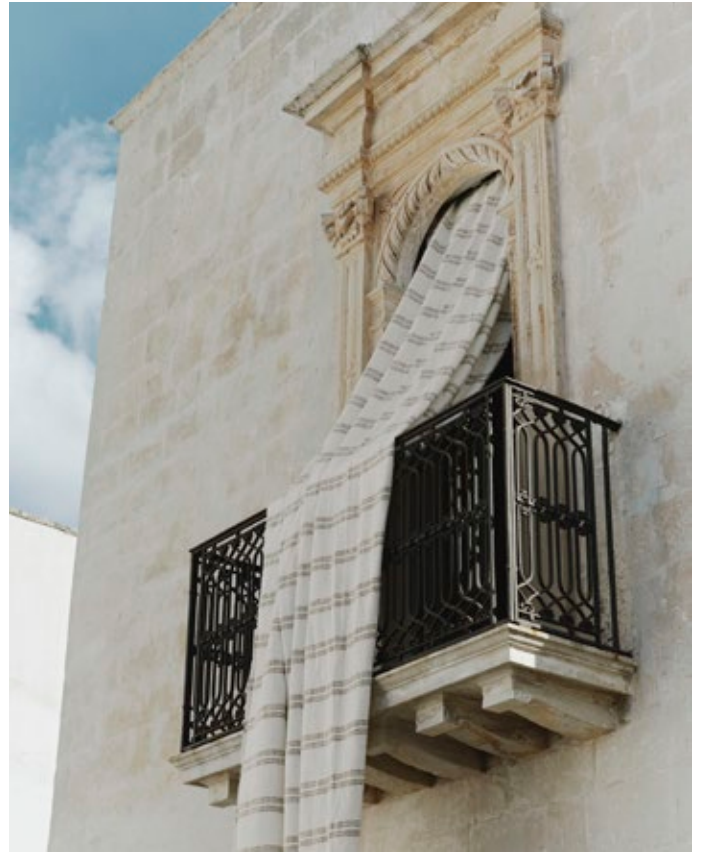


BY ZIMMER + ROHDE

Beloha | 19626

BELOHA ist ein breit gewebter Leinenstreifen, der auf einem Oeko-Tex und Gots zertifizierten Leinen- und Baumwollgewebe gewebt wurde. Die Kombination aus der Schönheit des Leinens und der Weichheit der Baumwolle verleihen Beloha viel Charme und Authentizität. Das Finish ist weich wie ein Wattebausch.

Deko, raumhoch, Warenbreite: 290 cm, 5 Kolorits,
54% LI, 46% CO



BY ZIMMER + ROHDE